

Study  
and  
Enjoy

充実した学生生活を送って欲しい

そんな願いが込められた

学生専用賃貸マンション

初めての一人暮らし、

親元を離れ、初めての生活

新しい環境、新しい仲間

期待と不安

未来への一歩

# 学生専用賃貸マンション エクレール青葉 eclair aoba

〒980-0871宮城県仙台市青葉区八幡4丁目7-4

tel:022-273-9201 fax:022-273-9202

<http://www9.och.ne.jp/~aofuku/eclair/top02.htm>  
[aofuku@triton.och.ne.jp](mailto:aofuku@triton.och.ne.jp)

充実した学生生活を送って欲しい

私たちがサポート出来ること...



## 歴史情緒と利便性を兼ね備えた緑あふれる街 八幡町

八幡町は、各大学へのアクセスが良く、更に歴史情緒のある緑あふれる自然豊かな街です。近くには広瀬川が流れ、河川敷やジョギングコースには人々が集います。また日々の生活に欠かせないショッピングセンターや書店、レンタルDVD (TUTAYA) など日々の生活を楽しくしてくれる店舗も沢山あります。仙台市中心部へもバスで約10分の距離のためキャンパスライフに最適の立地です。

### 【キャンパスへのアクセス】

- 東北大学川内キャンパスへ約1.6 km
- 東北大学星陵キャンパスへ約1.4 km
- 東北福祉大学へ約1.6 km



●レキントンプラザ (COOP・TUTAYA等)



●大崎八幡神社



●広瀬川沿いジョギングコース



●七十七銀行八幡支店



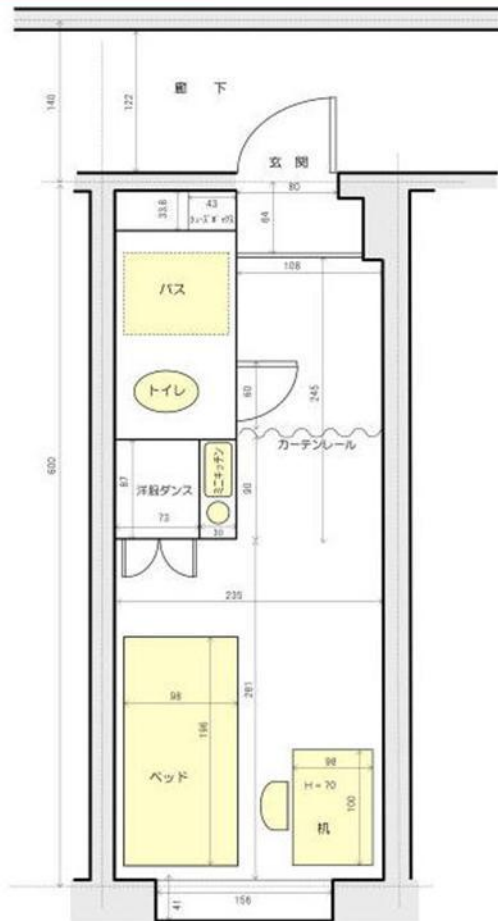
●広瀬川 (学舎会の風景)



●江戸末期創業の庄子屋醤油店



## 全30室南向き。備え付け家具付の快適住環境



### 備え付け家具

ベッド、机・椅子など大きな家具は備え付けてあるので、引越しも楽々。各室ユニットバス完備のホテルライクな居室です。館内にコインランドリーもあります。



### 快適性

安全を考慮した電気コンロ付ミニキッチンでは、ちょっとしたお料理に便利です。温度調整可能な館内暖房で冬も快適にお過ごし頂けます。インターネットは光対応。



【暖房】空調機（天井）

【居室設備】机、椅子、マット付ベッド、下駄箱、洋服ダンス、ユニットバス、電気コンロ付ミニキッチン、館内暖房、TVアンテナ端子、光ファイバー端子  
【共用設備】食堂兼コミュニケーションルーム、ランドリールーム、自転車・バイク置き場、自動販売機、コピー機

## 栄養バランスの摂れた食生活

食生活は健康づくりの基本です。しかし一人暮らしではバランスを失いがち。朝ごはんを食べないと、十分なエネルギーが補給されないため、脳や体へのエネルギーが不足してしまいます。そのため、脳の動きが悪くなり学習能力が低下したり、また、体温が上がらず活動力が低下してしまったり・・・。米国のある大学の調べでは、朝食を食べない学生よりも朝食を食べた学生のほうが問題行動・非行行動が少なかったそうです。また、朝食を食べていなかった学生に朝食を食べる習慣をつけると数学の成績が高くなったとのこと。食事バランスにおいては、野菜の摂取不足、脂質や食塩の摂り過ぎによる肥満や生活習慣病の増加が心配されます。主食、副菜、牛乳・乳製品、果物の5グループの食品をバランスよく摂れないとバランスが崩れてしまいますね。エクレール青葉の食事は栄養士が献立を考え、館内で調理された温かい料理です。メニューも和食、洋食などバランスのとれた身体に優しい美味しい料理ばかり。一日の始まりは朝食から。規則正しい食生活をお送りいただけます。また、ご飯とお味噌汁はお替り自由。食べ盛りのお腹をサポートします。



【夕食例】  
アジフライ・豚汁・十穀ご飯



【朝食例】  
ミネストローネ・温野菜サラダ



### 食事バランスガイド

あなたの食事は大丈夫？

1日分	1食あたり
5.7 主食 (穀類)	1.9 穀類 (米、小麦、雑穀)
5.6 副菜 (野菜、豆類)	1.8 野菜 (野菜、豆類)
3.5 主菜 (肉類)	1.1 肉類 (肉類、魚類、卵)
2 牛乳・乳製品	1.0 牛乳・乳製品 (牛乳、乳製品)
2 果物	1.0 果物 (果物)



【食堂】



【管理人の須江夫妻】

### 見守られる安心感

常駐管理人が、近すぎず遠すぎず。あなたの学生生活を温かく見守ります。いざという時、もしもあなたが一人では解決できない問題に直面した時は気軽に声を掛けてください。「環境問題に関心があるので興味のある人はお話ししたいですね」



【アクセス】  
仙台市営バス「龍宝寺前」  
下車徒歩3分

### 【管理運営】 社会福祉法人 青葉福祉会

〒980-0004  
宮城県仙台市青葉区宮町1丁目4-47  
tel:022-263-0531 fax:022-262-4346

社会福祉法人青葉福祉会は、生涯福祉を理念とし仙台市内に特別養護老人ホームなど高齢者施設5ヶ所、保育園3ヶ所、学生寮などを運営しております。